

expedice:

SLOVENSKÝ RÁJ
SLOVENSKÝ KRAS

termin:

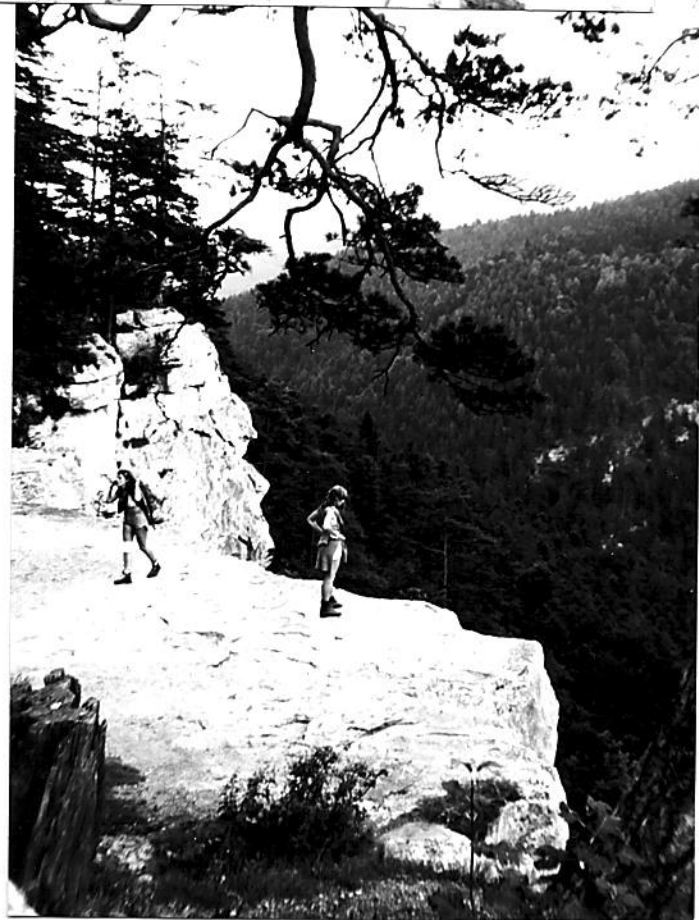
31.7 ÷ 14.8. 1982



1
2
4/3

1

1. Slovačsky' ráj se přestavuje
2. Mrozešči - Čingou
3. Toucaťový' výhled
4. Toucaťový' výhled



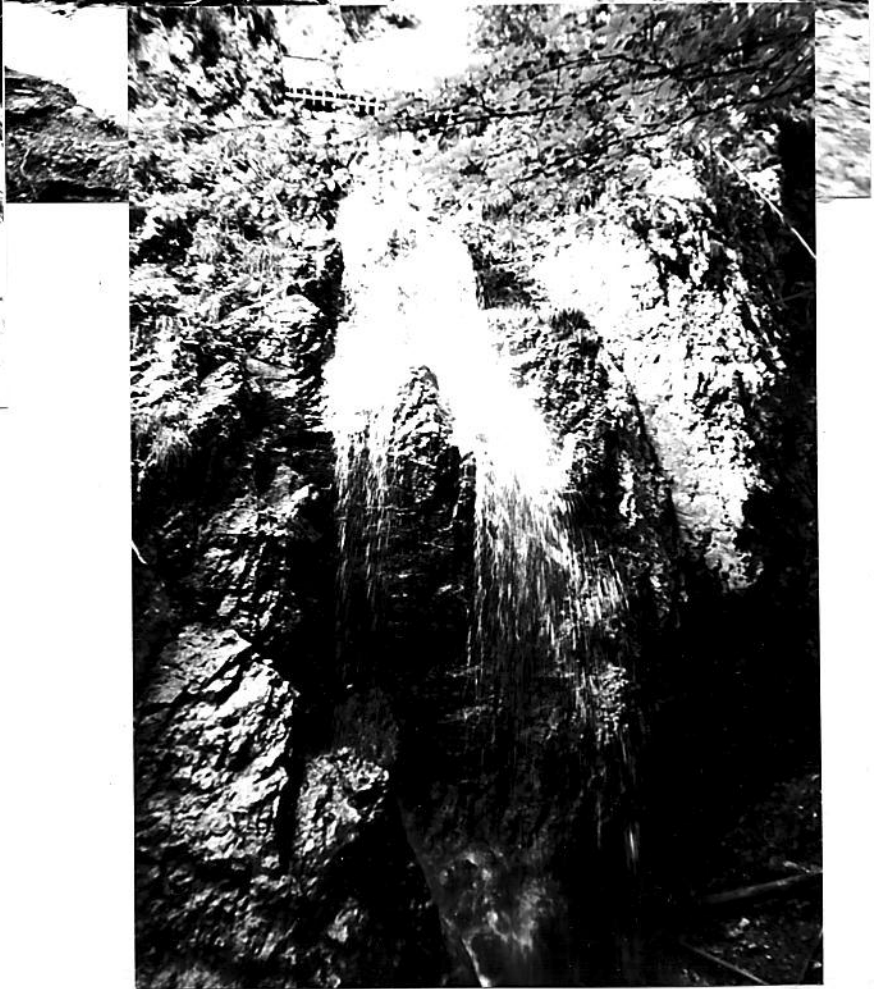


$$\begin{array}{r|l} 5 & 6 \\ \hline 7 & 8 \end{array}$$

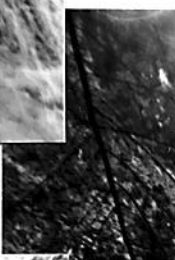
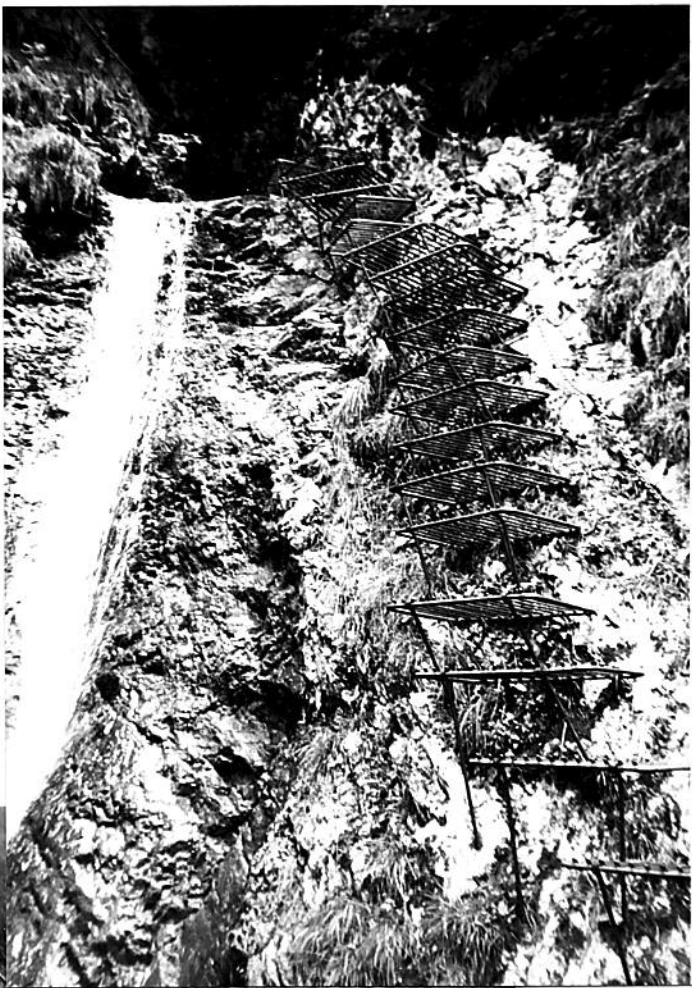

5. Tomasovský výhled
6. Hagerův
7. Most přes Horní
8. kaňon Bílého potoka



9		10
11		12



- 9. údolí Bílého potoka
- 10. Bílý potok
- 11. Sokolův dolina
- 12. Závějový vodopád



13 | 16 13.14. Z'avo j'ou' vodopád (60m)
 — 14 — 15.16. Horu' cá'el Z'avo. vodopádu
 15 | 15.



14 | 18
20 | 19



14. klauzy - jezero
18. 19. klauzy - hráz
20. Bily' potok

21
 22
 23
 24



- 21. Topič - Dily
- 22. Zerkvňe na Hornáclav
- 23. Hornáclav - Šdypačky
- 24. Lá'vka přes Hornáclav



25 = 18 Bucha' Bela'



25 | 06
24 | 28

29 | 30
32 | 31



29
30
32
31

- 29. Sucha' Bela' - uoič
- 30. Sucha' Bela'
- 31. Velhy' sohol - ušča'
- 32. Velhy' sohol



32 | 32
35 | 36

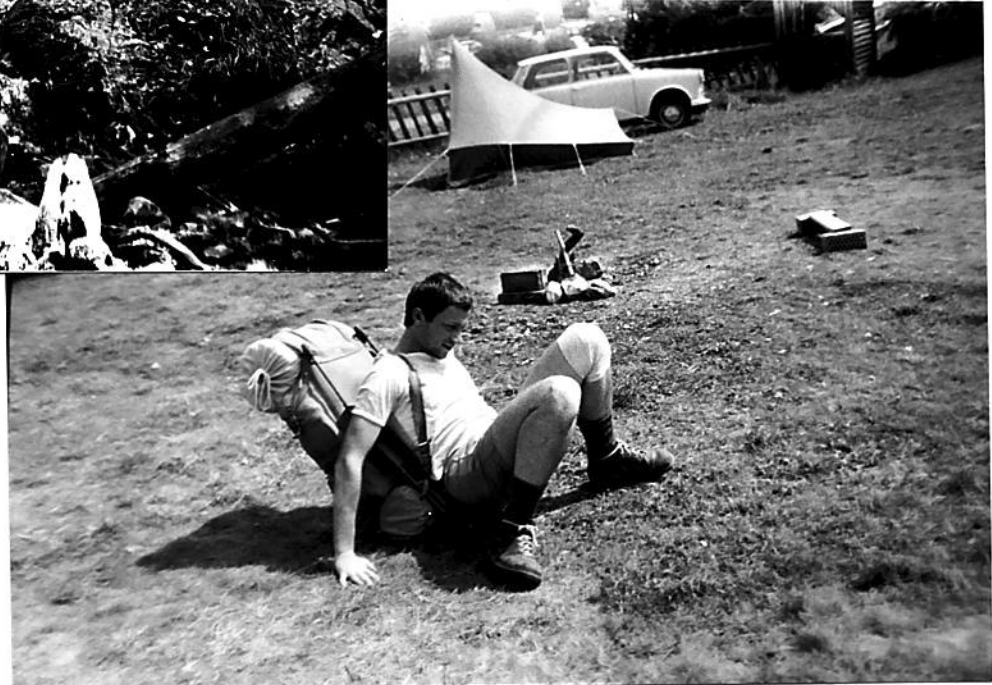


- 32. Vely' sohol
- 34. Vely' sohol
- 35. Planina na Kipovci
- 36. Jozka v Podlesku

39 | 40
38 | 34



- 39. Šelk před trhem
- 38. Nálepháv vodopád
- 38. Značim' naučim' trany
- 40. Kavram' shaller



42		42
43		44



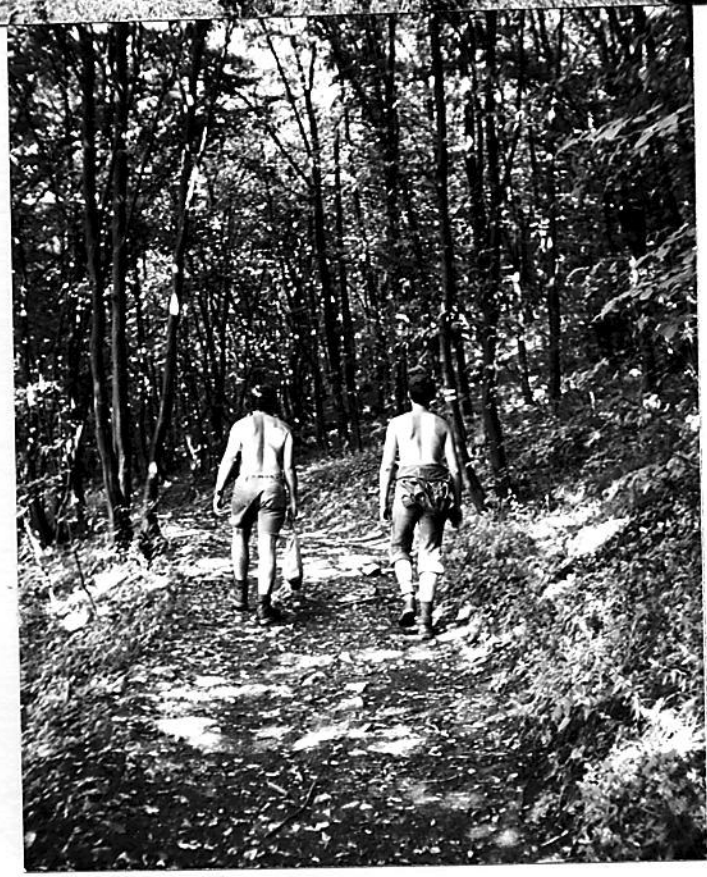
- 41. Na Gevava'eh
- 42. Muilechi' na'dro'e
- 43. Gzi'vho and Muilechi
- 44. trati u Muilechi' na'dro'e





45 |
| 46
44 | 48

- 45. Hnilcha' na' dvoř
strah'
- 46. Krajina šlechty
pluminy
- 47. Les w Vidové
- 48.





49 | 50
51 |
52

49.50. Les u Vidovic
51. Lou
52. Gombasch





53
54
55
56



53. Kráľova Hora
 54. Kráľova Hora
 55. 56. Mauzoleum (Rudvassý)



57		
		58
59		
		60



- 57. Zadiel respodu
- 58. Zadiel zvrchu
- 59. Planina nad zadielom
- 60. Krvavci' shaly



G1



G2

G1. Zadielstvi dolina flora

G2. po bivakovanu'

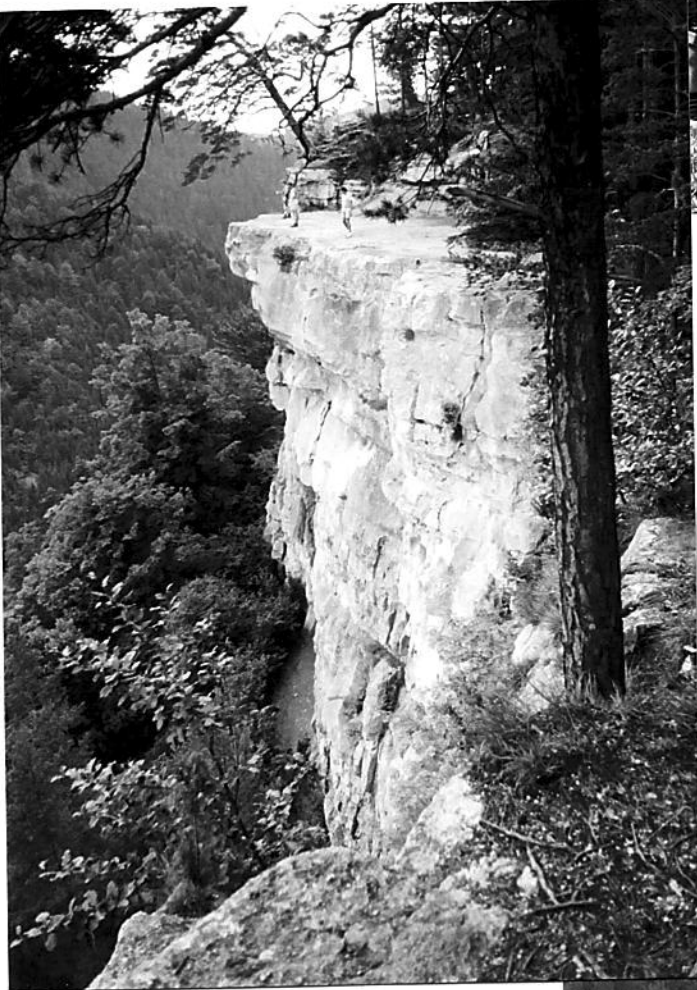


↖ Such před vyhovem

↖ Ve Spišské n. v. s.



↖ Tomášových výhled





▲ Tabor u Čingové
▲



Závojný vodopád
(Sohol'dol'ina)



◀ klanec

▼ kraluy a eroze - čingou



▼ Priebeu Horna'du



▼ prielom Hornádu - počatek



▲ Stupačky v prielome Hornádu

◀ vŕst' Piecek

◆ Suchá' Bela'



foto Faude

▲ Piechy

▲ po vy'stepu



▲ "Tva'ie"

▲ Velky' Solvol



Velký Solis

Koto Pauda

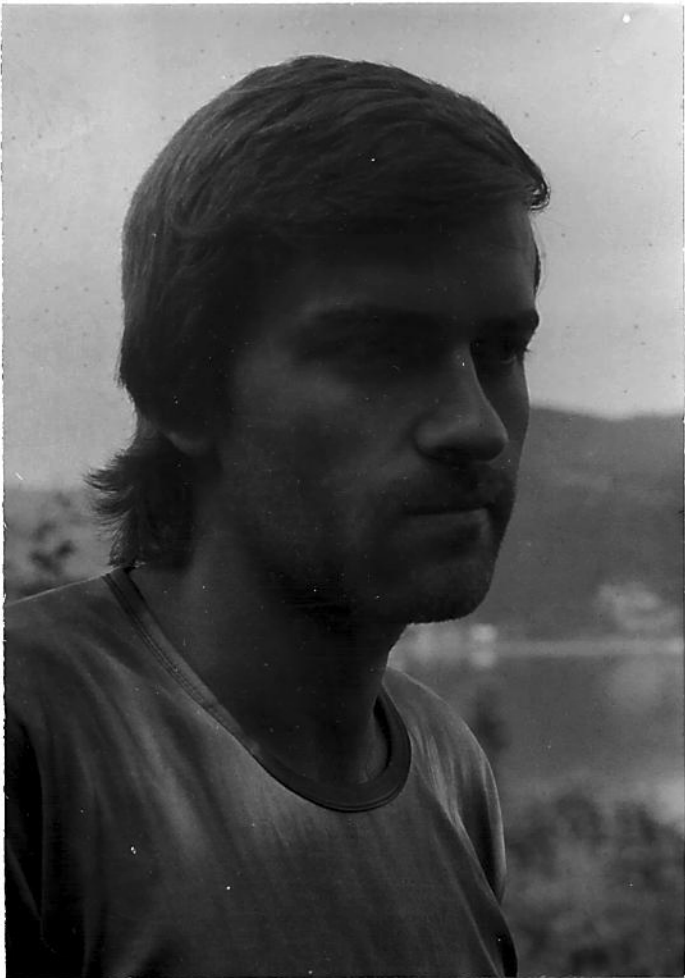


Locher nad Malým Solisem



Siesta
nad Malým Šoholom

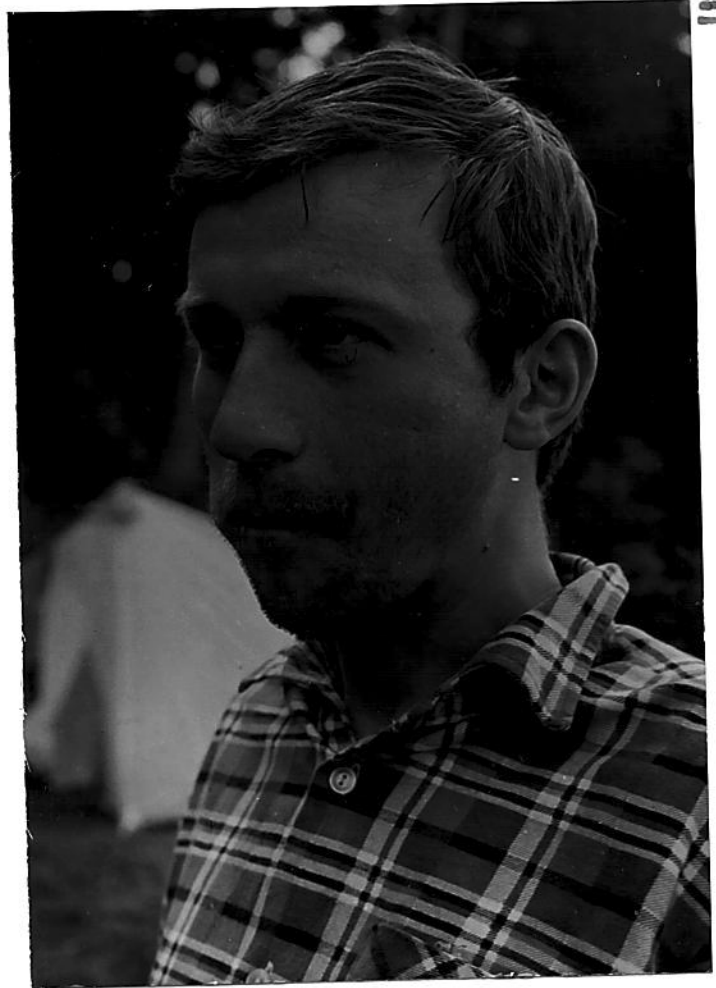




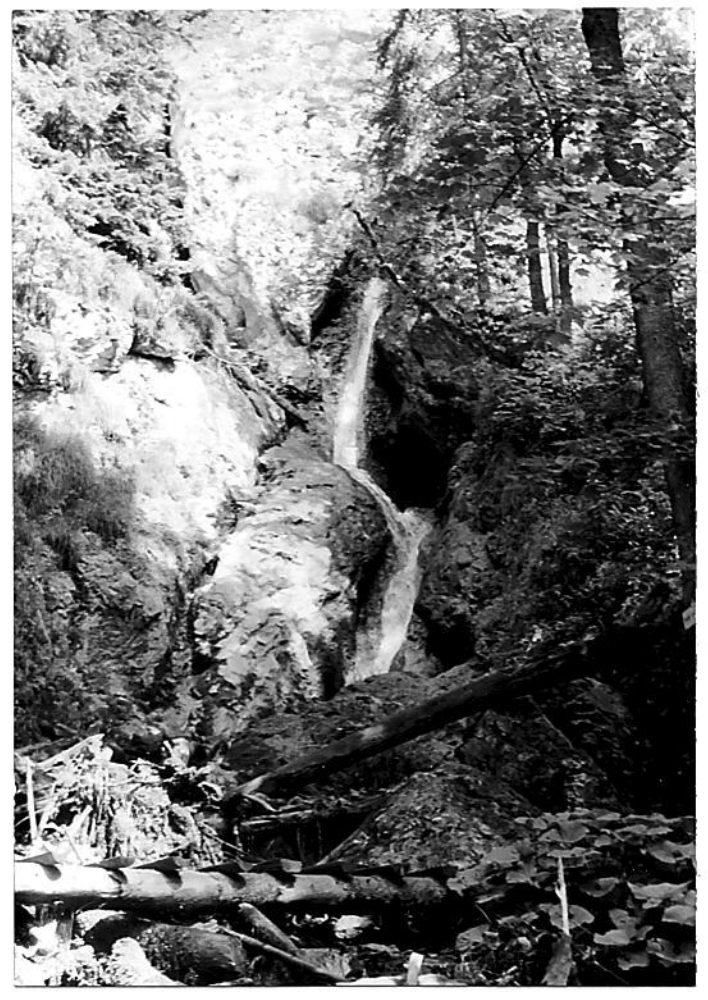
4)

foto Tanaa

125



▼ Na'lephiu vodopád ▼





Malý Škol



Táborište
Dědinky



foto taula

127

Pollid
z Havram!
Spally

Havram!
shalla



Pedimly



Na Havram! shalle



